

OMMELIFT

2900 E

Friedrich
Heppelmann



Friedrich Heppelmann & Reincke GmbH & Co. KG • Lange Straße 3 • 21614 Buxtehude
Telefon: 04161-2777 • Fax: 04161-54134 • E-Mail: heppelmann-reincke@t-online.de

OMMELIFT

2900 E

Friedrich
Heppelmann

Technische Daten

Gerätebezeichnung	OMMELIFT 2900 E (Anhänger Arbeitsbühnen Teleskop)
Max. Arbeitshöhe	29.00 m
Max. Arbeitsradius	12.30 m
Max. Korblast	200 kg
Korbgrösse	1.25x0.8x1.1m
Drehbarer Korb	± 41°
Drehung	± 400°
Bühnenantrieb	230V/16A
Batterie	nein
Ladegerät	nein
Dieselmotor	nein
Generator	nein
Transportlänge	9.20 m
Transporthöhe	2.10 m
Transportbreite	1.70 m
Arbeitsbreite	4.25 m
Gesamtgewicht	3400 kg
Steuerung	Proportional
Hydraulische Stützen	ja
Fahrtrieb	ja
230V Anschluss im Korb	ja

OMMELIFT

2900 E

*Friedrich
Heppelmann*

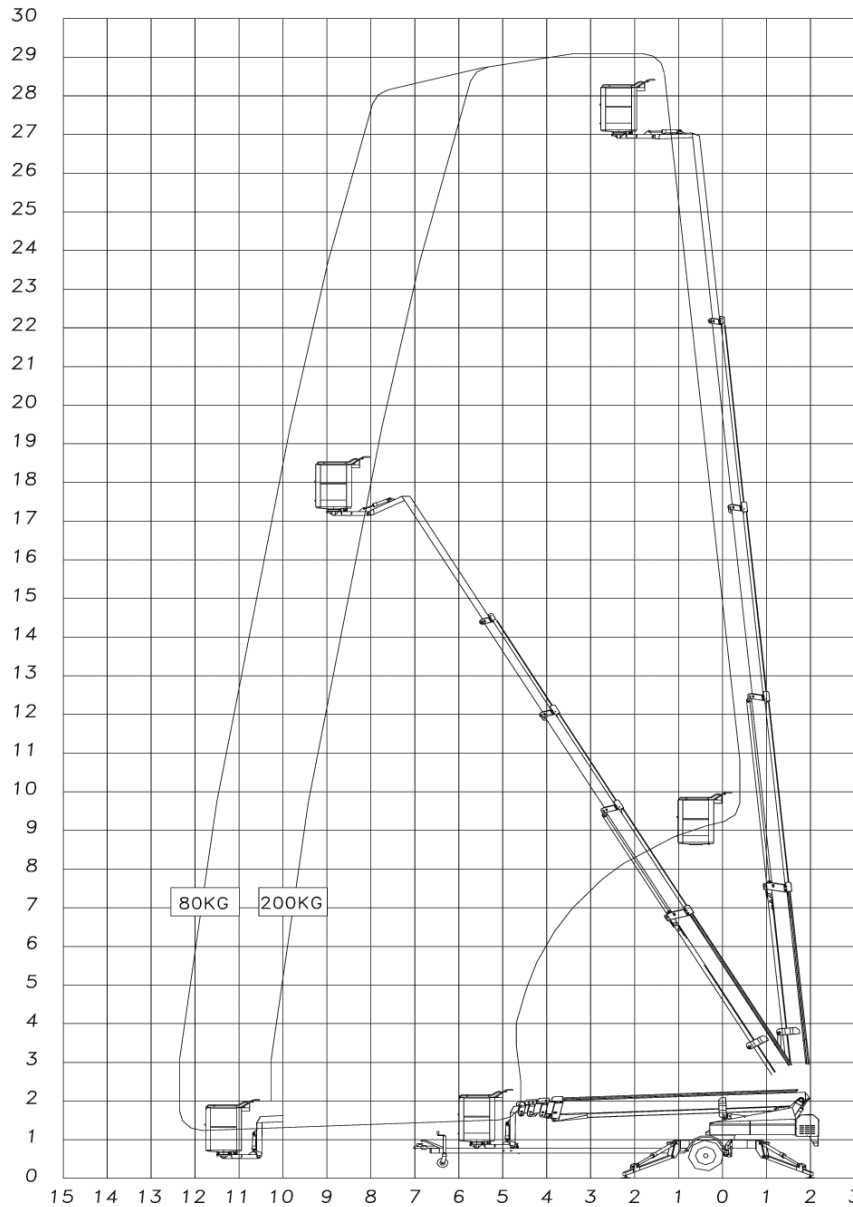
Produktinformationen

- Die Bühne ist serienmäßig mit hydraulischen Stützen, drehbarem Korb und Proportionalsteuerung ausgestattet.
Sie kann vom Korb und vom Turm aus gesteuert werden.
Die Korbaufhängung ist so konstruiert, daß der Korb über einen abgewinkelten Korbbarm mit dem äußersten Teleskopglied verbunden ist, wodurch die Reichweite über Hindernisse vergrößert wird.
Die speziell konstruierten Stahlausleger mit großdimensioniertem Querschnitt ermöglichen einen optimalen Arbeitsbereich und große Stabilität.
Die geringe Transportlänge ermöglicht den Einsatz auch auf sehr engem Raum.
- 2900E wird von einem 230V-Motor durch Netzanschluß an 230V/16A angetrieben.
Der Typ 2900E ist besonders geeignet, wenn Dauerbetrieb erforderlich ist.

OMMELIFT

2900 E

Friedrich
Heppelmann



Friedrich Heppelmann & Reincke GmbH & Co. KG • Lange Straße 3 • 21614 Buxtehude
Telefon: 04161-2777 • Fax: 04161-54134 • E-Mail: heppelmann-reincke@t-online.de